

Bezpečnostní pokyny

Před prvním použitím si prosím pečlivě přečtěte tento návod k použití a uschovejte si jej pro pozdější použití.

V tomto návodu jsou uvedena důležitá bezpečnostní upozornění, která musíte dodržovat. Výrobce se zříká jakékoli odpovědnosti za nedodržení těchto bezpečnostních pokynů a nevhodné používání zařízení.

Při manipulaci s díly buďte opatrní, aby nedošlo k jejich poškození. Hladinoměř je určen k orientačnímu měření výšky hladiny vody. Hladinoměř není určen k ochraně čerpadla.

Popis balení

Koupi sestavy hladinoměru získáváte veškeré komponenty potřebné ke správné a snadné montáži.

1. Návod v českém jazyce: 1ks
2. Jednotka SW 1: 1ks
3. Sonda: 1ks
4. Úchyt sondy: 1ks
5. Instalační materiál: 1ks



Technické parametry

BALENÍ

Šířka balení: 30cm

Hloubka balení: 30cm

Výška balení: 15cm

Provedení: karton

Skladovací teplota: 0°C – 30°C

JEDNOTKA SW1

Šířka jednotky: 118mm

Hloubka jednotky: 54mm

Výška jednotky: 78mm

Šířka LCD: 64mm

Výška LCD: 14mm

Podsvícení LCD: ANO

Provedení: plastové (ABS)

Napájení: 9V baterie (6F22)

Výdrž baterie: >2 roky (při běžném provozu)

Provozní teplota: -10°C – 40°C

Stupeň kry: IP65

SONDA S1

Průměr sondy: 28mm

Délka sondy: 150mm

Rozsah měření: 0-40m

Rozlišení měření: 0,1m

Přesnost měření: ±0,3m

Délka vodiče sondy: 45m

Průměr vodiče sondy: 3,6mm

Provozní teplota: 0°C – 30°C

Provedení: nerezová ocel

SONDA S2

Průměr sondy: 28mm

Délka sondy: 150mm

Rozsah měření: 0-70m

Rozlišení měření: 0,2m

Přesnost měření: ±0,3m

Délka vodiče sondy: 75m

Průměr vodiče sondy: 3,6mm

Provozní teplota: 0°C – 30°C

Provedení: nerezová ocel

Příprava

Pokud budete montovat hladinoměr do stávajícího vrtu, nebo studny, je potřeba demontovat systém potrubí a vytáhnout čerpadlo ven. Dodržujte hygienické předpisy.

Kalibrace

Většina elektronických součástek je ovlivnitelná teplotou a sonda S1 a S2 i atmosférickým tlakem a nadmořskou výškou. Proto je nutné před montáží provést kalibraci. Kalibraci provádějte těsně před montáží. Vyhněte se kalibraci v mrazech a na přímém slunci. Sonda nesmí být během kalibrace ponořena!

1. Demontujte přední kryt jednotky.
2. Připojte sondu.
3. Zapněte jednotku stiskem červeného tlačítka.
4. Stiskněte a držte tlačítko kalibrace, dokud se na LCD nezobrazí „Kalibrace: OK „
5. Namontujte zpět přední kryt jednotky SW1.

Proces kalibrace lze spustit pouze v době testu jednotky a kdykoliv v průběhu lze kalibraci přerušit uvolněním tlačítka kalibrace.

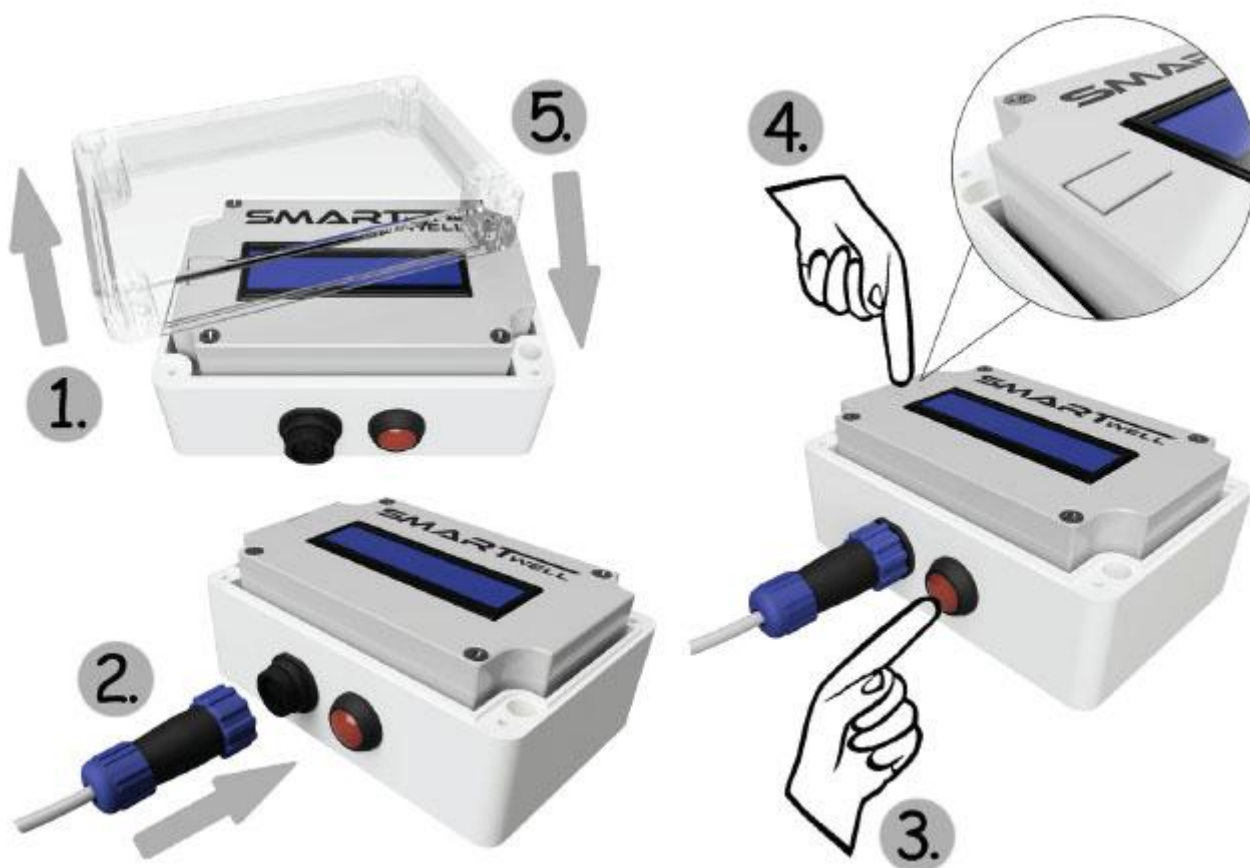
Nedotýkejte se displeje! Mohlo by dojít k jeho poškození.

Zabraňte vniknutí nečistot a vlhkosti do jednotky.

Dejte pozor, aby těsnění bylo na svém místě.

Konce těsnění se musí o cca 5mm překrývat.

Šrouby krytu utahujte s citem, aby nedošlo k poškození závitu!



Montáž jednotky SW1

1. Demontujte přední kryt jednotky SW1.
2. Pomocí přiložených šroubů a hmoždinek jednotku připevněte.
3. Namontujte zpět přední kryt jednotky SW1.

Nedotýkejte se displeje! Mohlo by dojít k jeho poškození.

Zabraňte vniknutí nečistot a vlhkosti do jednotky.

Dejte pozor, aby těsnění bylo na svém místě.

Konce těsnění se musí o cca 5mm překrývat.

Šrouby krytu utahujte s citem, aby nedošlo k poškození závitu!



Montáž sondy

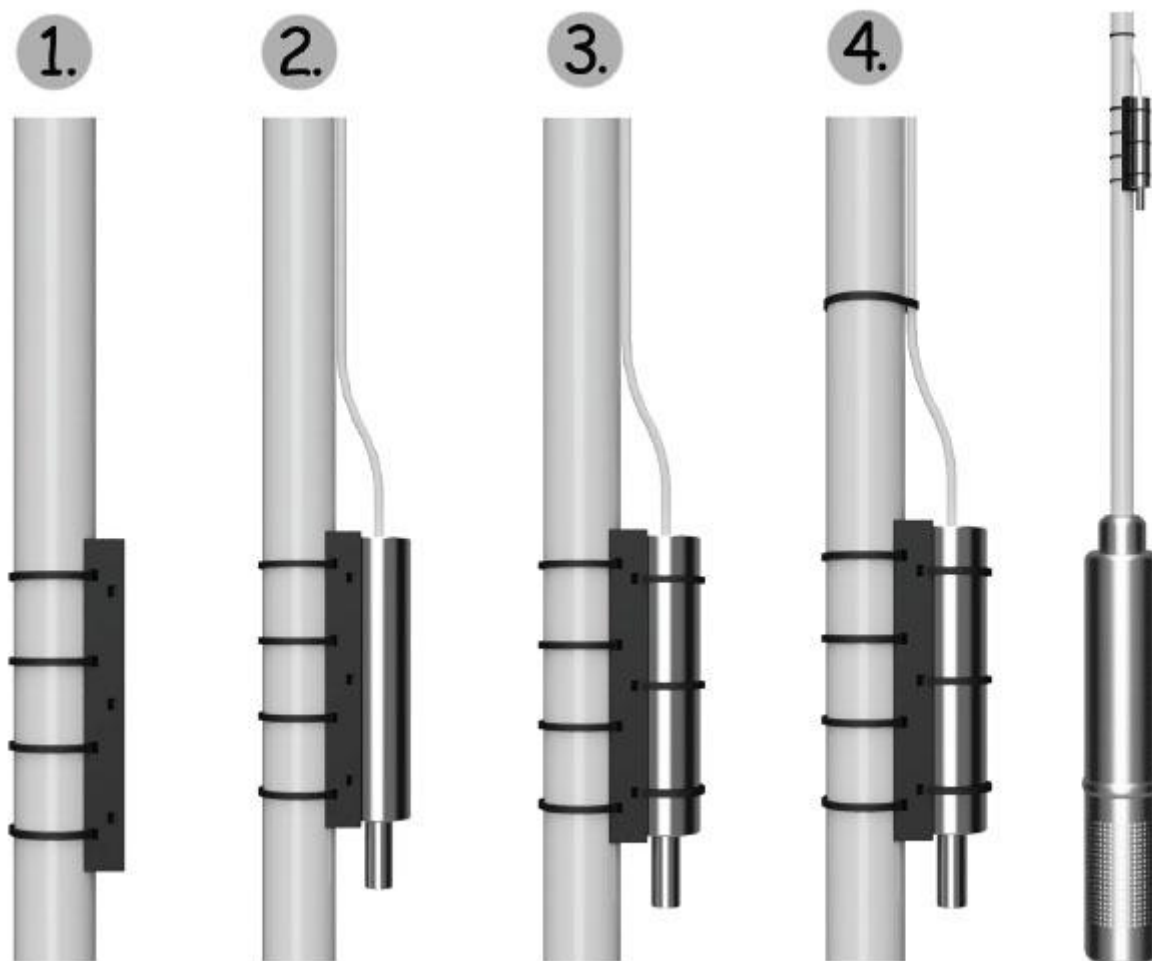
Pokud Vaše čerpadlo má ochranné čidlo, umístěte sondu vedle čidla, nebo těsně nad. Pokud čerpadlo ochran ným čidlem vybaveno není, umístěte sondu cca 1m nad čerpadlo.

- 1. Plastový držák uchyťte pomocí 4 stahovacích pásků k trubce čerpadla.**
- 2. Do držáku vložte sondu tak, aby tenká trubička směřovala směrem ke dnu a kabel směrem k hladině.**
- 3. Pomocí třech stahovacích pásků upevněte sondu.**
- 4. Kabel sondy přichyťte přibližně po 2 metrech stahovací páskou k trubce čerpadla. Kabel nesmí být napnutý. Plastové trubky se vlivem hmotnosti čerpadla časem prodlužují.**

Ujistěte se, že sonda pevně drží na svém místě.

Při vkládání systému do vrtu do držujte hygienické zásady a dbejte zvýšené opatrnosti, aby nedošlo k poškození komponent.

Připojte kabel sondy k jednotce SW1. Převlečnou matici konektoru s citem dotáhněte.



Obsluha

Pro zapnutí hladinoměru stiskněte červené tlačítko. Po krátkém testu se zobrazí informace o stavu výšky hladiny vody a zbytkové energie baterie. Po cca 15 sekundách dojde k automatickému vypnutí.



Údržba

Hladinoměr nevyžaduje žádnou speciální údržbu. Jednou za čas očistěte vlhkým hadříkem jednotku SW1. Nepoužívejte chemické a abrazivní prostředky.

Řešení problémů

Problém:

Hladinoměr nejde zapnout.
Chyba při testu sondy.
Chyba během měření.
Vnitřní strana jednotky SW1 se orosila.
Obsah balení není kompletní, nebo neodpovídá popisu.

Řešení:

Zkontrolujte baterii.
Zkontrolujte připojení sondy a kabel.
Zkontrolujte připojení sondy a kabel.
Demontujte přední kryt a nechte v teple vyschnout.
Zkontrolujte těsnění.
Kontaktujte nás:
www.smartinventions.cz/kontakt/

Výměna baterie

Životnost baterie při běžném provozu je delší jak 2 roky. Pokud je baterie vybitá, je jí potřeba vyměnit.

1. Demontujte přední kryt jednotky SW1.
2. Povolte šrouby krycího panelu.
3. Odejměte krycí panel.
4. Vyměňte baterii. Pozor na polaritu! Používejte pouze alkalické baterie
5. Namontujte zpět krycí panel.
6. Namontujte zpět kryt jednotky SW1

Nedotýkejte se displeje! Mohlo by dojít k jeho poškození.

Zabraňte vniknutí nečistot a vlhkosti do jednotky.

Dejte pozor, aby těsnění bylo na svém místě.

Konce těsnění se musí o cca 5mm překrývat.

Šrouby krytu utahujte s citem, aby nedošlo k poškození závitu!

