



Vhodné do
podzemní vody



Pojezdové
zatížení do 3,5 t



Mělký výkop,
méně zásypu

Iris

nádrž na dešťovou vodu Aquanix

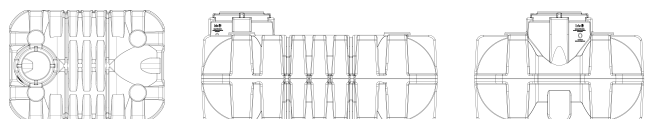
Unikátní **ploché nádrže Iris** od společnosti Aquanix jsou vhodné do **extrémních podmínek** s výskytem **vysoké hladiny podzemní vody** či **jílovitého podloží**. Nádrž je možné instalovat do pojezdových ploch bez nutnosti stavebních úprav (nikoli v kombinaci s vysokou hladinou podzemní vody). Díky jejich speciální konstrukci a nízké výšce mají **skvělé statické vlastnosti** a dovolují krytí až 1,25 m.

Součástí dodávky je **teleskopický plastový uzamykatelný poklop** s nosností 200 kg. Ke každé nádrži je dodáno těsnění pro nátok a odtok. Možnost připojení v dimenzích DN 110 až DN 160 – otvory vrtáme před expedicí po domluvě se zákazníkem. Ve standardu je nádrž vybavena vstupním komínkem vysokým 333 mm. V příslušenství je možno dokoupit prodlužovací nástavec s výškou 500 mm.

www.irisrainwater.cz



Iris 8000

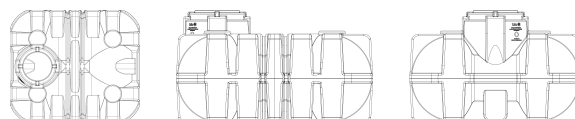


Délka	3330 mm
Šířka	2390 mm
Výška	1567 mm
Váha	308 kg
Objem	8000 l

Technické parametry

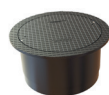
Typ nádrže	monolitická
Materiál	polyetylen
Maximální možnost zatížení	3,5 t
Vhodné do podzemní vody	ano
Počet otvorů	4
Dimenze nátoku a přeřadu	až DN 160
Maximální krytí	1250 mm
Vhodný obsyp	drcené kamenivo 4/8, 8/16
Záruka	10 let

Iris 6000



Délka	2740 mm
Šířka	2390 mm
Výška	1567 mm
Váha	248 kg
Objem	6150 l

Příslušenství



Teleskopický uzamykatelný poklop
nosnost 600 kg, výška 500 mm
součást dodávky



Těsnění pro nátok a přeřadu (2 ks)
DN 110 - DN 160 dle požadavku zákazníka
součást dodávky



Prodluřovací nástavec
výška 500 mm
není součástí dodávky

Výroba

Nádrže Iris jsou vyráběny technologií rotomoulding, která zajiřtuje bezeřvé provedení. Nejvyšší kvalita z uřlechtilé oceli od italské společnosti Rotomoulds s.r.l. a nejnovější stroj od společnosti Orex přivádí nádrže Iris k řivotu ve výrobním provozu společnosti ABPlast v Litomyřli.