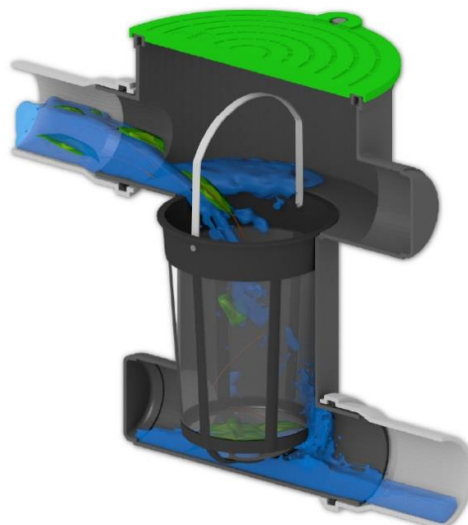


Filtr dešťové vody v šachtě

Filtr dešťové vody v šachtě je určen pro instalaci před nádrží za účelem zachycení splavovaných nečistot, především listí, jehličí, mechů a písku.

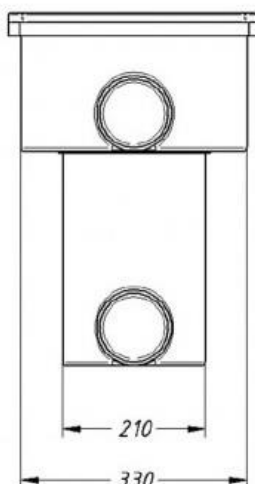
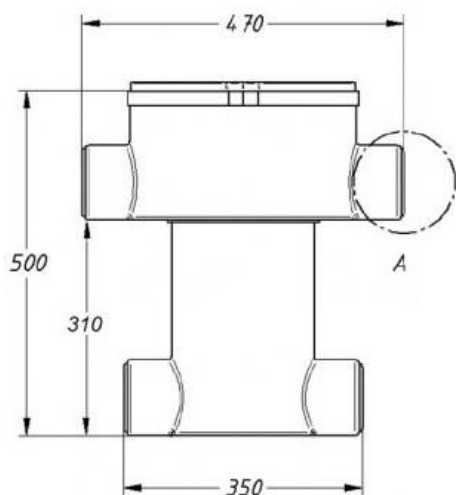
Tělo filtru tvoří samonosná šachta, kterou v zemi usadíte na pískový podsyp. Obsyp šachty provádějte pískem nebo tříděnou zeminou. Šachta je vybavena nepochozím PE poklopem, který je zajištěn dvěma ocelovými šrouby. Šachta má připraveny 2 připojovací kusy DN110 a dva odtokové kusy DN110. Všechna připojení jsou z výroby zaslepena a před napojením potrubí je třeba záslepky odříznout.

Všechny plastové části filtru jsou vyrobeny z polyethylenu.



Technické parametry	
Průměr filtru	350 mm
Výška filtru	500 mm
Koeficient účinnosti filtru (ff)	100 %
Kapacita odvodňovaných ploch	300 m ²
Přívodní potrubí	DN110
Odtokové potrubí	DN110
Velikost filtračních oček	0,9 mm

Použití, čištění a údržba filtru



Filtr připojte na potrubí s dešťovou vodou v zemi před nádrží. Pokud na filtr připojíte 2 přívodní potrubí, doporučujeme využít obou odtokových potrubí pro zachování průtočnosti. Poklop filtru by měl končit zároveň s okolním terénem nebo nad jeho úrovní. Vede-li potrubí hlouběji v zemi, využijte nástavců pro prodloužení části filtru pod poklopem. Nástavce se vyrábějí ve výšce 20cm a 40cm a jsou vzájemně kombinovatelné.

Při čištění odšroubujte zajišťovací šrouby v poklopu, vyjměte filtrační koš a propláchněte jej proudem čisté vody. Nepoužívejte tlakové čističe, filtrační koš by poškodily. Po omytí koše jej vložte zpět do těla filtru a poklop zajistěte ocelovými šrouby. Frekvenci čištění provádějte dle znečištění filtračního koše, doporučujeme alespoň jednou za 3 měsíce. Znečištěný filtrační koš snižuje průtočnost filtru.